

# RESTAURATION

## des objets du patrimoine

### La conservation-restauration au carrefour des disciplines historiques et informatiques

La conservation-restauration a également pour objet la documentation sur les œuvres traitées. Dans certains cas, celle-ci repose sur la numérisation des contours de l'objet afin d'offrir la possibilité d'échanger des fichiers ou de réaliser des reconstitutions en 3 D.

#### L'EXEMPLE DU CHEMIN DE CROIX DE SAINT-FERRÉOL À LORGUES (19<sup>ÈME</sup> SIÈCLE)

Il est composé de plaques en fonte (acquises auprès d'une entreprise de la région d'Amboise) fixées sur de petits autels en briques.

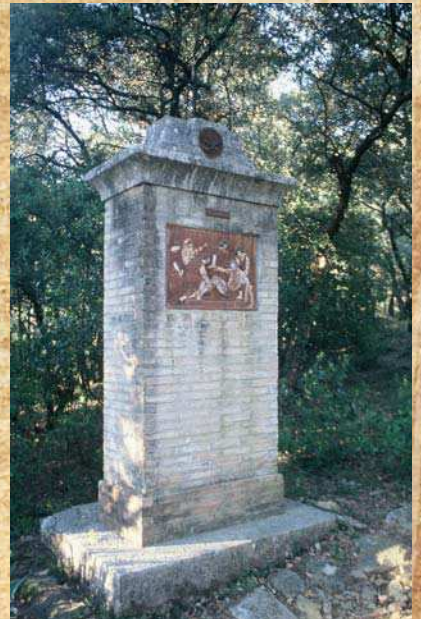
#### DES TRANSFORMATIONS MASQUENT L'HISTOIRE

L'ensemble a beaucoup souffert. Pourtant de nombreuses interventions de fidèles ont pu être constatées, mais malheureusement sans respecter l'aspect historique, comme par exemple, les peintures qui ont été apposées sur les personnages.

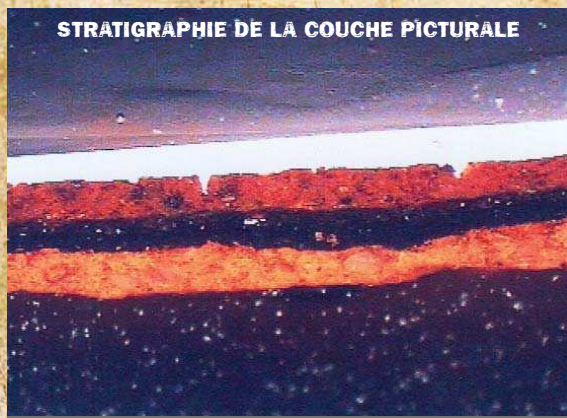
#### UNE STRATIGRAPHIE NÉCESSAIRE

Pour savoir lesquelles de ces peintures étaient contemporaines de la mise en place de ces plaques, une stratigraphie, travail d'analyse des peintures, a été réalisée (travail conduit en liaison avec le Laboratoire de Recherche sur les Monuments Historiques, laboratoire d'Annick Texier).

La stratigraphie révèle que l'aspect initial consistait en une plaque de fonte recouverte d'une couche de minium et d'une couche de bronzine, pour présenter l'aspect du bronze.



In situ avant restauration



#### STRATIGRAPHIE DE LA COUCHE PICTURALE

Résine nécessaire pour le prélèvement de l'analyse stratigraphique

Peintures début 20<sup>ème</sup> siècle :  
Blanc de titane  
Peinture rouge

Couches 19<sup>ème</sup> siècle :  
Bronzine  
Minium (oxyde de plomb)

Substrat ferreux/rouille

Fonte



Une des plaques de Lorgues avant restauration  
Les peintures du 20<sup>ème</sup> siècle recouvrent tout



Une des plaques de l'abbaye de la « Pierre-qui-Vire » dans l'Yonne en fonte non peinte

#### NUMÉRISER POUR RESTAURER

D'après les sources historiques, l'existence de plaques identiques à celles de Lorgues, produites par la même entreprise, ont été retrouvées non seulement dans l'Yonne mais aussi au Brésil et à la Réunion.

Aussi, il a semblé intéressant de numériser les plaques de Lorgues pour pouvoir les reproduire au profit d'autres sites si elles venaient à disparaître ■



Exemple de numérisation 3D



Une des plaques de Lorgues après décapage



Une fois décapée, application d'une couche de peinture au cuivre



Puis, application d'une couche de fausse patine



Remise en place d'une des plaques après restauration

#### VERS L'ASPECT « INITIAL »

Les plaques sont découpées parce qu'il est impossible techniquement de conserver durablement des peintures sur un métal corrodé. Après une remise en teinte au plus proche de la couleur supposée d'origine, les plaques sont refixées avec des matériaux plus adaptés aux amplitudes thermiques et au climat méditerranéen.