



vue sur Le Beausset

© JEAN BERNARD RIEDI



vue sur la baie de La Ciotat

© service tourisme-mairie du Beausset

PATRIMOINE LES ORATOIRES

Les oratoires sont de petits édifices qui ont traversé le temps et qui sont dédiés à un Saint ou une Sainte. Il s'agit de lieux de prière et de dévotion construits par les croyants.

Hauts d'environ 2 mètres, le type le plus commun est composé d'un socle, d'une niche abritant la statue ou l'image du saint et d'un toit en forme de pyramide surmonté d'une croix.

La tradition des oratoires remonte au XVIe siècle. Aujourd'hui devenus patrimoine culturel, ils jalonnent les sentiers menant vers les sanctuaires.

Le Beausset est surnommé Capitale française des oratoires car c'est la ville de France qui en compte le plus, à savoir 60 référencés.

Le Chemin des Oratoires montant vers la Chapelle est inclus dans la randonnée la boucle du Beausset Vieux. Chaque année, la Compagnie beaussetane ABC Théâtre emprunte ce chemin pour une

représentation rétrospective de l'époque médiévale sous forme d'une rando-spectacle



© service tourisme-mairie du Beausset

En page 1, les pictogrammes permettent de choisir une randonnée adaptée à ses capacités. Picto 1 = Effort ; picto 2 = Technicité (présence ou non d'obstacles) ; picto 3 = Risque (d'accidents liés à la configuration des lieux).
Cotation : 1 - Facile ; 2 - Assez facile ; 3 - Peu difficile ; 4 - Assez difficile ; 5 - Difficile.

Rando
fiche®



PR®

La Boucle du Beausset-Vieux



3 h
9 km



SITUATION

A 15 km de Sanary sur mer par la D559b et 25 km de Toulon par A50

PARKING

« Parking du stade » situé sur le Boulevard du 8 mai 1945, à proximité du stade de football et à côté du Pôle Saint Exupéry, chemin du Rouve.



À DÉCOUVRIR EN CHEMIN

- Les oratoires
- La Chapelle Notre-Dame du Beausset-Vieux (galerie d'ex-votos, cadran solaire, table d'orientation)
- Le Domaine de la Font des Pères



À DÉCOUVRIR EN RÉGION

- Le Beausset : cœur de ville provençale, Maison Départementale de la nature des 4 frères (patrimoine naturel, agricole, bâti et sentiers pédestres), le parcours de santé CRAPA
- Le Castellet village : village perché avec petites ruelles commerçantes
- Evenos : Nèbre (village médiéval), sentier du Destel, Les Grès (une curiosité géologique)
- Signes : plateau de Siou Blanc
- La Cadière d'Azur : Vieux village, la Maison du Terroir et du Patrimoine avec notamment sa collection de fossiles

Code de balisage PR®
FFRandonnée

- Bonne direction
- Changement de direction
- X Mauvaise direction

© marques déposées

BALISAGE
Jaune



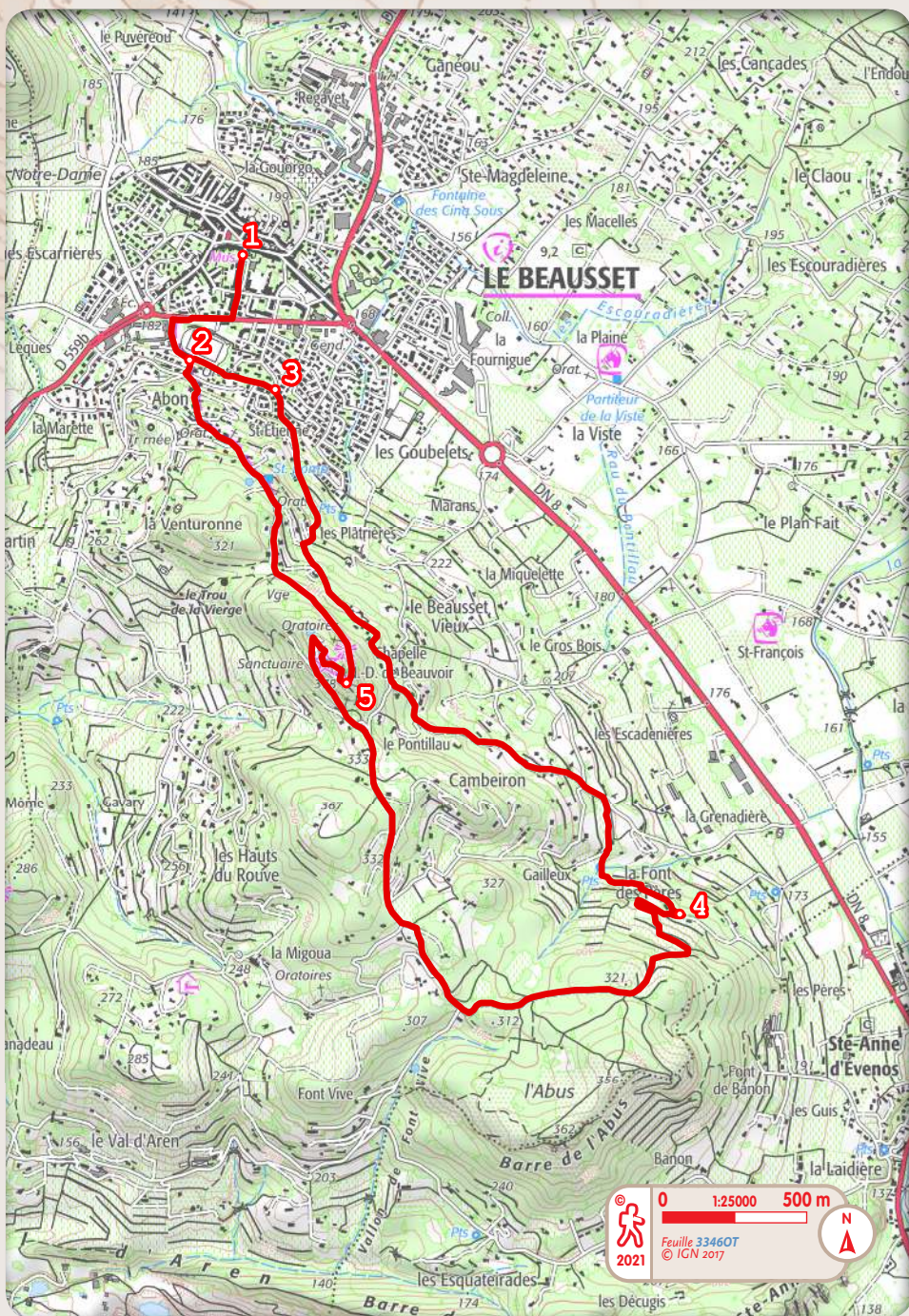
- Maison du tourisme : 04 94 90 55 10.



Comité

- Comité départemental de la randonnée pédestre du Var : 04 94 42 15 01, var@ffrandonnee.fr, var.ffrandonnee.fr.

RFNCD83-PR014 - Le nom RandoFiche® est une marque déposée, nul ne peut l'utiliser sans l'autorisation de la Fédération française de la randonnée pédestre. © FFRandonnée 2021.



- 1 En partant de la maison du tourisme, traverser l'esplanade Charles-De-Gaulle au bout de l'esplanade prendre à droite sur le Bd du 8 mai 1945
- 2 Prendre à gauche et passez devant l'école élémentaire J.Gavot, remonter le chemin du Rouve puis suivre le stade de foot par le chemin du sacré cœur. Puis prendre le chemin de Saint-Etienne.
- 3 Vous vous engagez sur le chemin des plâtrières, au 1246 emprunter le chemin de terre. Arriver à la route goudronnée prendre à gauche le chemin de Maran, puis au 983 suivre le chemin de Pontillaou à Grenadière. À l'intersection continuer sur le chemin de Pontillaou puis quitter la route et prendre à droite le chemin de Gaillieux jusqu'au gîte de la font des Pères
- 4 Au niveau du gîte prendre à droite entre les vignes. Ensuite votre parcours traversera un bois et vous arriverez au chemin de Font-Vive. Puis remonter à droite le chemin de Cambeiron.
- 5 Suivre les panneaux Notre-Dame du Beausset-Vieux arriver à la chapelle. [👁️ > vue sur la baie de La-Ciotat/saint-Cyr et la sainte Baume] [👁️ > Chapelle Notre-Dame du Beausset-Vieux] Prendre le chemin des oratoires puis retrouvez le chemin du Beausset vieux jusqu'à la maison du tourisme. 2

PATRIMOINE

CHAPELLE NOTRE-DAME DU BEAUSSET-VIEUX

La Chapelle Notre-Dame du Beausset-Vieux trône au sommet de ce site perché à 383 mètres d'altitude. Cette Chapelle de style roman date du XII^e siècle et fut construite en 1164. Un premier village s'établit tout autour à la même époque faisant de celle-ci l'église paroissiale. Le Beausset Vieux était donc un lieu de vie à l'époque du Moyen-Âge. Au sommet de la colline, la population était abritée par un château fort, ce qui permettait aux habitants de se protéger des divers assaillants. L'ancien village a disparu en 1506 lorsque les populations sont descendues vivre dans les plaines. La Chapelle abrite également une galerie d'ex-votos (œuvres d'art) qui date de 1639. L'association Les Amis du

Beausset-Vieux s'occupe de l'entretien et de l'accueil du public du site.



chapelle Notre-Dame du Beausset-Vieux